

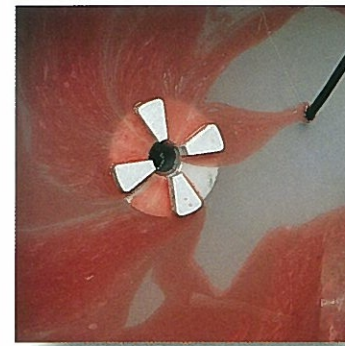
浮上油(スカム)回収装置

OC-10B <洗浄機用>

SPIDER

液面追従フロート吸引タイプ

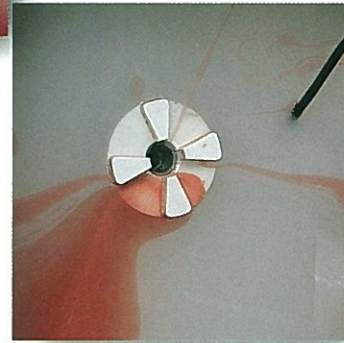
液面全体の浮上油を全方向から死角なく回収します。



回収開始

タンク表面に拡がった油を
運転開始から3分程度で
殆どどの油が回収されます。

開始3分後



適用廃水

1. 水溶性洗浄液の浮上油
2. 工作機械のクーラント浮上油
3. コンプレッサードレンの浮上油
4. 金型離型剤廃水の浮上油
5. 工業排水の浮上油
6. 自動車、分解、整備工場、ガソリンスタンドなどの浮上油
7. グリーストラップの浮上油

特長

吸引フロート

1. ユニークな丸型フロートで水面に安定して浮上、急激な水位変動にも対応します。
2. 吸引フロートは4方向の開口部から同時に吸引するので、死角なく全方向から効率の良い回収が出来ます。
3. フロートは吸引方法によって3種類の設定があります。

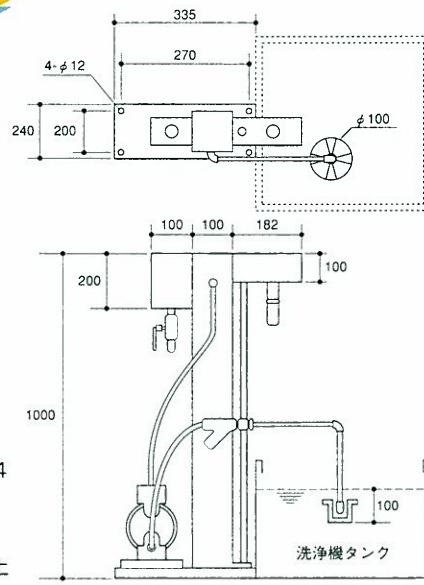
油水分離タンク本体

4. 据付スペースを最少にした、立て型の分離タンク。
5. 吸引した浮上油から更に油と水を分離して、油だけを取り出せます。
6. 吸引パイプの保持位置が自由に変えられるので、フロートと油水分離本体の関係位置が任意に変更出来ます。

OC-10B
<洗浄機用>



寸法図



仕様

液温度: 65℃
液面変動: 100mm
ユーティリティ: エアー 4kg/cm² 1/4
油水吸引量: 5~10ℓ/分
材質
フロート: 発泡塩ビ φ100
分離タンク: SUS 304 電解研磨仕上



日伸精機株式会社

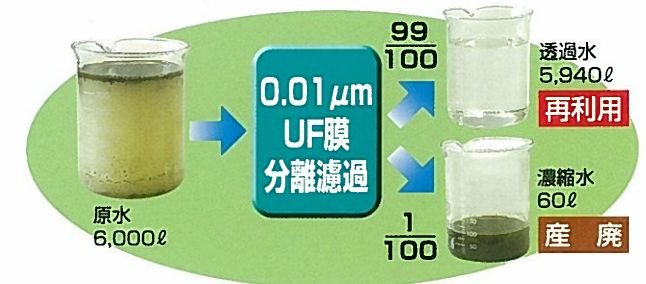
本社 〒130-0022 東京都墨田区江東橋1-11-8 日伸ビル7F
営業部本部 TEL.03(6890)0081(代) FAX.03(6890)0085
URL: http://www.nissin-seiki.co.jp/
e-mail: senjyou@nissin-seiki.co.jp

大阪営業所 〒564-0044 大阪府吹田市南金田2-2-16 アライブ江坂II 福岡営業所 〒812-0041 福岡県福岡市博多区吉塚1-6-14
TEL.06(6337)0067 FAX.06(6337)0068 TEL.092(611)6776 FAX.092(611)6775
広島営業所 〒731-5116 広島県広島市佐伯区八幡4-5-22 MIビル 名古屋営業所 〒463-0071 名古屋守山区新守町39
TEL.082(942)2276 FAX.082(942)2295 TEL.052(795)6820 FAX.052(795)6819
かずさ工場 〒292-1149 千葉県君津市かずさ小糸3-2 TEL.0439(70)1311
かずさボタリー 〒292-1149 千葉県君津市かずさ小糸3-2 TEL.0439(70)1315

水溶性洗浄液浄化装置

UF膜油水分離 (ULTRA FILTRATION)

ウイザード
Wizard



汚れた廃水を浄化して再利用して減量します。

MW-300シリーズ

CLEAN THE WORLD.....NISSIN SEIKI

水溶性洗浄液浄化装置

ULTRA FILTRATION
0.01μm UF膜分離

W. Wizard

0.01ミクロンのフィルトレーション範囲

ミクロン	0.001	0.01	0.1	1.0	10
分離対象物質	水溶性 金属イオン 界面活性剤 糖 殺水剤	タンパク質 カーボンブラック コロイドシリカ アスベスト ウイルス 小児麻疹ウイルス	油エマルジョン 塗料色素 細菌 青黄色染料 石炭・ほこり	赤血球	大腸菌 インフルエンザウイルス



特徴

①0.01ミクロンの濾過

洗浄で汚れた水系洗浄液中に溶解した、汚濁成分を0.01ミクロンのUF膜で水と汚れに分離して浄化します。

②薬剤と消耗品は不用

0.01ミクロンの超微細な膜で汚れと水の分子をふるい分けて浄化する方法です。通常プレフィルタと薬剤を使用しないので経済的な運転が出来ます。

③手間のかからない連続運転

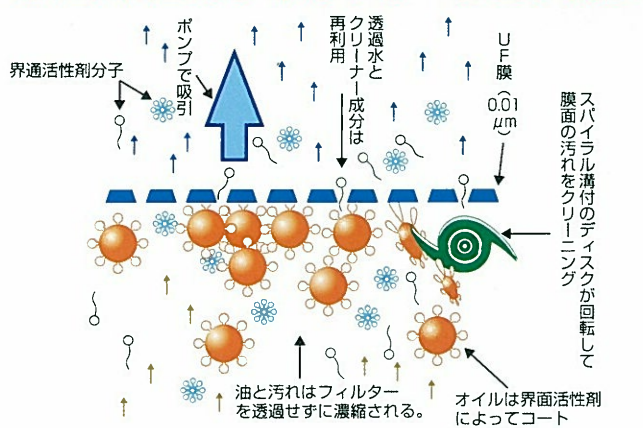
シンプルな構造ですから専門知識が不用で、誰でも運転できます。運転中UF膜の表面を常時洗浄する独特な方法により長時間の連続運転が可能になります。

④洗剤回収率90%、液は常時クリーン

透過水は分子範囲の汚れまで取り除かれ透明になり、腐敗臭もなくなります。洗剤成分の90%程度はUF膜を通過するのでクリーンな洗浄液として再利用出来ます。

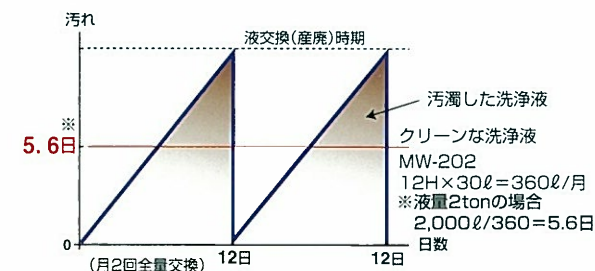
適用排水 ●水系洗浄液 ●床洗浄水 ●コンプレッサードレン ●その他

WIZARDのフィルトレーション構造

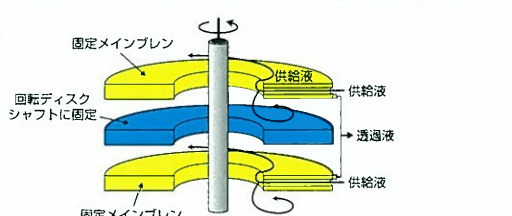


リサイクルシステムによるコスト削減とクリーン液による品質向上

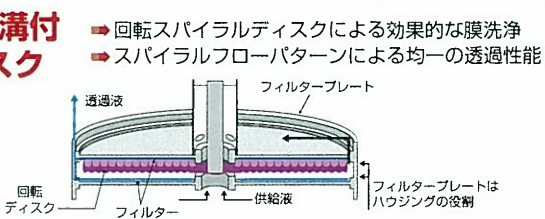
- 洗剤を連続的に再利用する洗剤購入費の削減
- 液交換に関わるコストの削減
- 液管理に関わるコストの削減 (タンク常時クリーン)
- 製品の品質向上、歩留まり率の向上



多段階回転ディスク



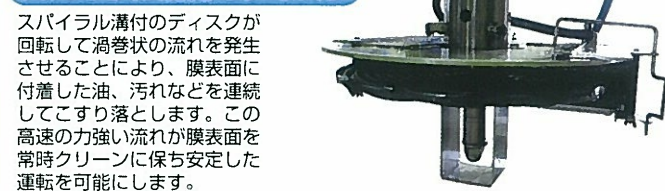
スパイラル溝付回転ディスク



UF膜カセット(1ローター)



スパイラル溝付のディスク

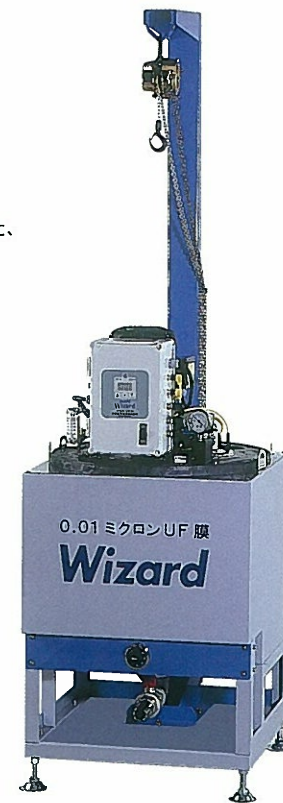


WIZARD Variation 用途に応じた最適機種を...

洗浄機組付タイプ

- MW-301
- MW-302
- MW-303

洗浄機のタンクにマッチさせた、角型の濃縮タンクです。



※オプション

ワイザードは全機種に浮上油回収装置(スパイダー)を取り付けることができます。

UF膜(メンブレン)のメンテナンスと交換



◀膜カセットは簡単に取りはずせます。



◀膜面の汚れを拭き取ることができます。



◀UF膜

大容量マルチタイプ

- MW-423
- MW-433
- MW-443

複数台のWIZARDを同時運転することで、大容量の透過量が得られます。それぞれのWIZARDをフル運転したり、停止することで処理量を変換することもできます。



仕様

機種	MW-301	302	303	MW-423	433	443
透過流量ℓ/H	15	30	45	90	135	180
濃縮タンク容量	150ℓ			450ℓ	650ℓ	900ℓ
電気容量	3相200V 2Kw 単相100V 1.8Kw			3相200V 4.5KW 6.5KW 8KW		
メンテスタンド	標準付属			標準付属		
加温ヒーター	3相200V 2Kw (温調付き)			3KW 4KW 5KW		
排液ポンプ	オプション: 排液ポンプ			標準付属: エアードライブポンプ 25Aホース		

寸法図

